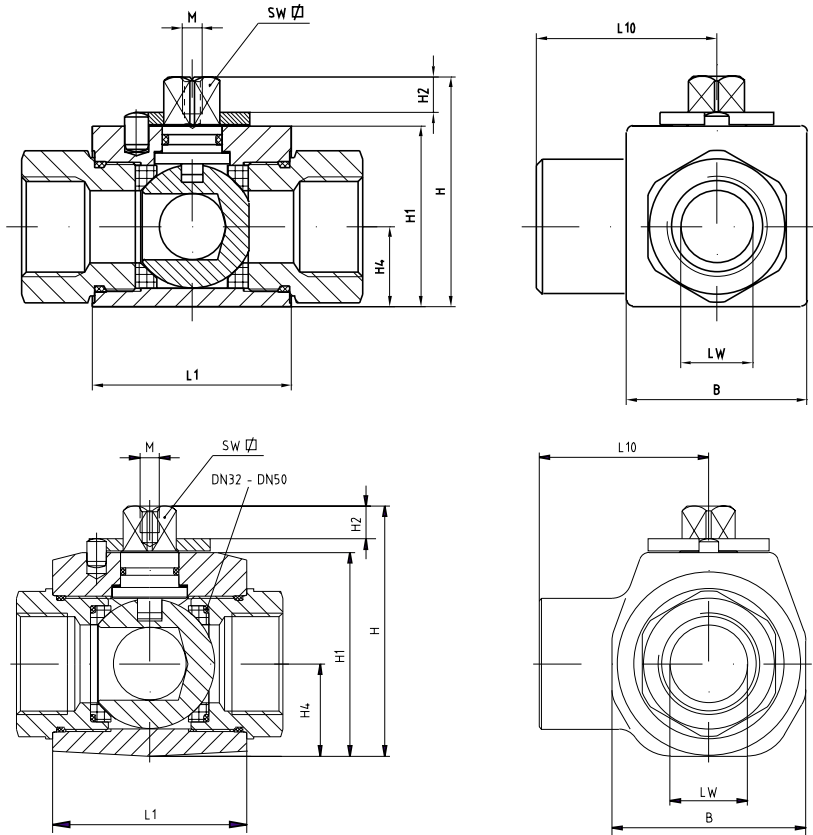


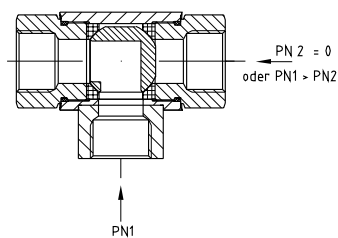
Dreiwege-UmschaltKUGELHÄHNE BK3/SK3 / Three-way BALL VALVES BK3/SK3



Gehäusemaße, gültig für alle Kombinationen / Body dimensions valid for all combinations

DN mm	PN bar	L1 mm	B mm	H mm	H1 mm	H2 mm	H4 mm	M mm	SW mm
4	400	36	26	43,5	32	8	13	M5	9
6	400	36	26	43,5	32	8	13	M5	9
8	400	36	26	43,5	32	8	13	M5	9
10	400	43	32	49	38	8	16,5	M5	9
13	350	48	35	51	40	8	17,5	M5	9
16	350	48	38	62	46	12	19	M6	12
20	350	61	49	73	57	12	24,5	M6	14
25	350	65	60	76	60	12	26,5	M6	14
32	350	80	76	104	84	13,5	38	M8	17
40	350	85	83	111	92	13,5	41,5	M8	17
50	350	100	100	130	111	13,5	50	M8	19

Maßänderungen vorbehalten. / Measurements subject to alteration.



BK3/SK3-Standardkugelhähne sind an der abgesperrten Seite nur dann dicht, wenn der Druck auf der abgesperrten Seite gleich null ist oder wenn der Druck in den miteinander verbundenen Leitungen größer ist als in der abgesperrten Seite.

Der mittlere Anschluß ist **nicht absperribar!**

Auf Wunsch ist eine **allseits Druckbeaufschlagung** (PN1=PN2) möglich. Hierfür bei Bestellung **A** angeben.

The sealing function of **BK3/SK3-standard** valves is only given when the pressure standing on the closed port is zero or if the pressure between the connected ports is higher than the pressure on the closed port.

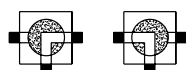
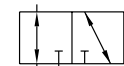
No shut-off position for third port possible!

To apply **pressure from all ports** (PN1=PN2), a special variant is required. Add **A** to the order code.

L-Bohrung 0°-90°

L-bore

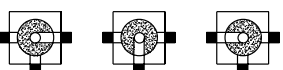
Best-Nr./order-code: **L**



L-Bohrung, pos. Überdeckung 0°-90°-180°

L-bore, positive overlap

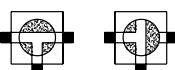
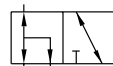
Best-Nr./order-code: **P**



T-Bohrung 0°-90°

T-bore

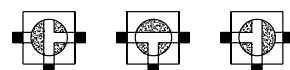
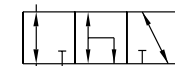
Best-Nr./order-code: **T**



T-Bohrung 0°-90°-180°

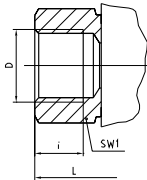
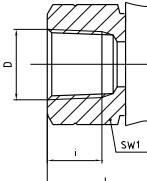
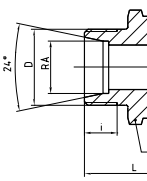
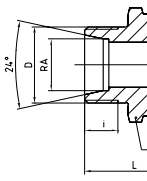
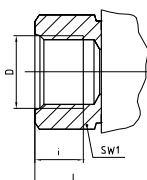
T-bore

Best-Nr./order-code: **T180°**



*Druckbeaufschlagung nur am 3. Anschluß in Mittelstellung (90°) möglich.
only pressurizing of third port possible in middle position (90°)

Dreiwege-UmschaltKUGELHÄHNE BK3/SK3 / Three-way BALL VALVES BK3/SK3

Anschlußart/Connection	DN mm	LW mm	D	RA mm	L mm	L10 mm	i mm	SW1 mm	Gew./weight kg
01 Rohrgewinde DIN/ISO 228 BSP female thread DIN/ISO 228 	4	5	G 1/8	-	69	32	9	22	0,4
	6	6	G 1/4	-	69	32	12	22	0,4
	10	7	G 3/8	-	69	37	12	22	0,4
	10	9	G 3/8	-	73	35	12	27	0,55
	13	11,5	G 1/2	-	85	37	14	30	0,7
	16	14	G 1/2	-	84	38	14	32	0,8
	20	18	G 3/4	-	96	47	17	41	1,55
	24	22	G 1	-	113	55	19	46	2,1
	32	22	G 1 1/4	-	121	55	20	50	2,2
	32	30	G 1 1/4	-	110	70	20	60	3,4
	40	35	G 1 1/2	-	120	72	24	70	4,2
50	44	G 2	-	140	85	28	85	6,1	
02 NPT-Innengewinde ANSI B 2.1 NPT female thread ANSI B 2.1 	4	5	1/8-27 NPT	-	69	32	12	22	0,4
	6	6	1/4-18 NPT	-	69	32	17	22	0,4
	10	9	3/8-18 NPT	-	73	35	17	27	0,55
	16	11,5	1/2-14 NPT	-	92	42	22	30	0,7
	20	18	3/4-14 NPT	-	97	47	23	41	1,55
	25	22	1-11,5 NPT	-	113	55	27	46	2,1
	32	22	1 1/4-11,5 NPT	-	131	55	28	50	2,2
	40	22	1 1/2-11,5 NPT	-	139	74	28	55	2,5
	32	30	1 1/4-11,5 NPT	-	115	70	28	60	3,4
	40	35	1 1/2-11,5 NPT	-	135	75	28	70	4,2
	50	44	2-11,5 NPT	-	140	85	30	85	6,2
03 Rohrverschraubung leichte Reihe DIN 2353 For compression fitting light series DIN 2353 	4	5	M 12x1,5	6	67	32	7	22	0,35
	6	6	M 14x1,5	8	67	32	7	22	0,35
	8	7	M 16x1,5	10	71	32	8	22	0,35
	10	7	M 18x1,5	12	71	32	8	22	0,35
	10	9	M 18x1,5	12	75	35	8	27	0,55
	13	9	M 22x1,5	15	77	40	9	27	0,55
	13	11,5	M 22x1,5	15	84	42	9	30	0,65
	16	11,5	M 26x1,5	18	84	42	9	30	0,65
	16	14	M 26x1,5	18	83	43	9	32	0,8
	20	18	M 30x2	22	102	47	11	41	1,6
	25	22	M 36x2	28	108	55	11	46	2,1
32	22	M 45x2	35	114	55	13	50	2,2	
32	30	M 45x2	35	128	69	13	60	3,2	
40	30	M 52x2	42	128	68	13	60	3,2	
40	35	M 52x2	42	133	72	13	70	4	
04 Rohrverschraubung schwere Reihe DIN 2353 For compression fitting heavy series DIN 2353 	4	5	M 14x1,5	6	71,5	32	9	22	0,4
	4	5	M 16x1,5	8	73	32	9	22	0,4
	6	6	M 18x1,5	10	73	32	9	22	0,4
	8	7	M 20x1,5	12	76	32	9	22	0,4
	10	9	M 22x1,5	14	84	35	11	27	0,55
	13	11,5	M 24x1,5	16	87	42	11	30	0,65
	16	11,5	M 30x2	20	91	42	13	30	1,7
	16	14	M 30x2	20	91	43	13	32	0,8
	20	18	M 36x2	25	110	47	15	41	1,6
	25	22	M 42x2	30	120	55	17	46	2,1
	32	30	M 52x2	38	140	74	19	50	3,2
31 UN/UNF-Einschraubgewinde SAE J514 Gewinde ANSI B 1.1 UN/UNF female thread SAE J514 Thread ANSI B 1.1 	6	6	7/16-20 UNF-2B	-	69	32	11,5	22	0,4
	10	10	9/16-18 UNF-2B	-	75	35	12,7	27	0,55
	13	13	3/4-16 UNF-2B	-	85	37	14,3	30	0,7
	20	20	1 1/16-12 UN-2B	-	96	50	19	41	1,55
	25	24	1 5/16-12 UN-2B	-	114	60	19	46	2,1
	32	32	1 5/8-12 UN-2B	-	110	70	19	60	3,4
	40	38	1 7/8-12 UN-2B	-	117	74	19	70	4,2
50	48	2 1/2-12 UN-2B	-	140	85	19	80	6,1	

* Die max. zul. PN bitte den Angaben der Rohrverschraubungshersteller entnehmen. / For PN max. see data from the compression fitting manufacturer.
Andere Anschlußarten auf Anfrage. / Other connections on request.
Maßänderungen vorbehalten. / Measurements subject to alteration.

Bestellnummern - Werkstoffkombinationen / Identification numbers - combination of material

Gehäuseteile/Body:	Stahl/Steel	Stahl/Steel
Kugel/Ball:	Stahl vern./Steel nickel pl.	Stahl vern./Steel nickel pl.
Schaltwelle/Stem:	Stahl verz./Steel zinc pl.	Stahl verz./Steel zinc pl.
Kugeldichtung/Ball sealing:	POM	PTFE (PN100)
Schaltwellendichtung/Stem sealing:	NBR	Viton

Anschlußart/Connection	DN mm	LW mm	D	RA	Hydraulik Standardausführung	Leicht korrosive Medien
01 Rohrgewinde	4	5	G 1/8	-	BK3 G 1/8 04 1123	BK3 G 1/8 04 1145
DIN/ISO 228	6	6	G 1/4	-	BK3 G 1/4 06 1123	BK3 G 1/4 06 1145
BSP female thread	10	7	G 3/8	-	BK3 G 3/8 08 1123	BK3 G 3/8 08 1145
DIN/ISO 228	10	9	G 3/8	-	BK3 G 3/8 10 1123	BK3 G 3/8 10 1145
	16	11,5	G 1/2	-	BK3 G 1/2 13 1123	BK3 G 1/2 13 1145
	16	14	G 1/2	-	BK3 G 1/2 16 1123	BK3 G 1/2 16 1145
	20	18	G 3/4	-	SK3 G 3/4 20 2123	SK3 G 3/4 20 2145
	24	22	G 1	-	SK3 G1 25 2123	SK3 G1 25 2145
	32	22	G 1 1/4	-	SK3 G1 1/4 25 2123	SK3 G1 1/4 25 2145
	40	22	G 1 1/2	-	BK3 G1 1/2 25 1123	BK3 G1 1/2 25 1145
	32	30	G 1 1/4	-	SK3 G1 1/4 32 3123	SK3 G1 1/4 32 3145
	40	35	G 1 1/2	-	SK3 G1 1/2 40 3123	SK3 G1 1/2 40 3145
	50	44	G 2	-	SK3 G2 50 3123	SK3 G2 50 3145
02 NPT-Innengewinde	4	5	1/8-27 NPT	-	BK3 1/8 NPT 04 1123	BK3 1/8 NPT 04 1145
ANSI B 2.1	6	6	1/4-18 NPT	-	BK3 1/4 NPT 06 1123	BK3 1/4 NPT 06 1145
NPT female thread	10	9	3/8-18 NPT	-	BK3 3/8 NPT 10 1123	BK3 3/8 NPT 10 1145
ANSI B 2.1	16	11,5	1/2-14 NPT	-	BK3 1/2 NPT 13 1123	BK3 1/2 NPT 13 1145
	20	18	3/4-14 NPT	-	BK3 3/4 NPT 20 1123	BK3 3/4 NPT 20 1145
	25	22	1 -11,5 NPT	-	BK3 1 NPT 25 1123	BK3 1 NPT 25 1145
	32	22	1 1/4-11,5 NPT	-	BK3 1 1/4 NPT 25 1123	BK3 1 1/4 NPT 25 1145
	40	22	1 1/2-11,5 NPT	-	BK3 1 1/2 NPT 25 1123	BK3 1 1/2 NPT 25 1145
	32	30	1 1/4-11,5 NPT	-	SK3 1 1/4 NPT 32 3123	SK3 1 1/4 NPT 32 3145
	40	35	1 1/2-11,5 NPT	-	SK3 1 1/2 NPT 40 3123	SK3 1 1/2 NPT 40 3145
	50	44	2 -11,5 NPT	-	SK3 2 NPT 50 3123	SK3 2 NPT 50 3145
03 Rohrverschraubung	4	5	M 12x1,5	6	BK3 6L 04 1123	BK3 6L 04 1145
leichte Reihe DIN 2353	6	6	M 14x1,5	8	BK3 8L 06 1123	BK3 8L 06 1145
For compression fitting	8	7	M 16x1,5	10	BK3 10L 08 1123	BK3 10L 08 1145
light series DIN 2353	10	7	M 18x1,5	12	BK3 12L 08 1123	BK3 12L 08 1145
	10	9	M 18x1,5	12	BK3 12L 10 1123	BK3 12L 10 1145
	13	9	M 22x1,5	15	BK3 15L 10 1123	BK3 15L 10 1145
	13	11,5	M 22x1,5	15	BK3 15L 13 1123	BK3 15L 13 1145
	16	11,5	M 26x1,5	18	BK3 18L 13 1123	BK3 18L 13 1145
	16	14	M 26x1,5	18	BK3 18L 16 1123	BK3 18L 16 1145
	20	18	M 30x2	22	SK3 22L 20 2123	SK3 22L 20 2145
	25	22	M 36x2	28	SK3 28L 25 2123	SK3 28L 25 2145
	32	22	M 45x2	35	BK3 35L 25 3123	BK3 35L 25 1145
	32	30	M 45x2	35	BK3 42L 25 3123	BK3 42L 25 1145
	40	30	M 52x2	42	SK3 35L 32 3123	SK3 35L 32 3145
	40	35	M 52x2	42	SK3 42L 40 3123	SK3 42L 40 3145
04 Rohrverschraubung	4	5	M 14x1,5	6	BK3 6S 04 1123	BK3 6S 04 1145
schwere Reihe DIN 2353	4	5	M 16x1,5	8	BK3 8S 04 1123	BK3 8S 04 1145
For compression fitting	6	6	M 18x1,5	10	BK3 10S 06 1123	BK3 10S 06 1145
heavy series DIN 2353	8	7	M 20x1,5	12	BK3 12S 08 1123	BK3 12S 08 1145
	10	9	M 22x1,5	14	BK3 14S 10 1123	BK3 14S 10 1145
	13	11,5	M 24x1,5	16	BK3 16S 13 1123	BK3 16S 13 1145
	16	11,5	M 30x2	20	BK3 20S 13 1123	BK3 20S 13 1145
	16	14	M 30x2	20	BK3 20S 16 1123	BK3 20S 16 1145
	20	18	M 36x2	25	SK3 25S 20 2123	SK3 25S 20 2145
	25	22	M 45x2	30	SK3 30S 25 2123	SK3 30S 25 2145
	32	22	M 52x2	38	BK3 38S 25 1123	BK3 38S 25 1145
	32	30	M 52x2	38	SK3 38S 32 3123	SK3 38S 32 3145
31 UN/UNF-Einschraubgewinde	6	6	7/16-20 UNF-2B	-	BK3 1/4 SAE-port 06 1123	BK3 1/4 SAE-port 06 1145
SAE J514	10	9	9/16-18 UNF-2B	-	BK3 3/8 SAE-port 10 1123	BK3 3/8 SAE-port 10 1145
Gewinde ANSI B 1.1	13	11,5	3/4-16 UNF-2B	-	BK3 1/2 SAE-port 13 1123	BK3 1/2 SAE-port 13 1145
UN/UNF female thread	20	18	1 1/16-12 UN-2B	-	BK3 3/4 SAE-port 20 1123	BK3 3/4 SAE-port 20 1145
SAE J514	25	22	15/16-12 UN-2B	-	BK3 1 SAE-port 25 1123	BK3 1 SAE-port 25 1145
Thread ANSI B 1.1	32	30	1 5/8-12 UN-2B	-	SK3 1 1/4 SAE-port 32 3123	SK3 1 1/4 SAE-port 32 3145
	40	35	1 7/8-12 UN-2B	-	SK3 1 1/2 SAE-port 40 3123	SK3 1 1/2 SAE-port 40 3145
	50	44	2 1/2-12 UN-2B	-	SK3 2 SAE-port 50 3123	SK3 2 SAE-port 50 3145

Andere Anschlußarten auf Anfrage. / Other connections on request.

Maßänderungen vorbehalten. / Measurements subject to alteration.

Bei Bestellung muß das gewünschte Schaltbild angegeben werden. / In case of order the porting must be specified.